



Parc naturel régional Haut-Jura



COMMUNIQUÉ DE PRESSE

Des Centrales Villageoises Photovoltaïques sur le territoire du Parc naturel régional du Haut-Jura

Parc naturel régional
Haut-Jura

Énergies renouvelables citoyennes

S'impliquer dans un projet de
Centrales Villageoises
photovoltaïques

Reunions d'informations
publiques

du 25 avril au 23 mai

dans les communes du Parc naturel régional du Haut-Jura



Une montagne d'avenir



Le Parc naturel régional du Haut-Jura a lancé il y a quelques semaines sur son territoire un appel à manifestation d'intérêt pour la création de Centrales Villageoises Photovoltaïques. Plus d'une vingtaine de collectivités (communes et communautés de communes) se sont montrées volontaires pour s'inscrire dans cette démarche. La participation des citoyens étant au cœur d'un projet de création de Centrale Villageoise, 8 réunions d'information, ouvertes à tous, sont organisées.



Une montagne à partager





Les Centrales Villageoises sont des sociétés locales qui ont pour but de développer des énergies renouvelables sur un territoire en associant citoyens, collectivités et entreprises. Le projet de Centrales Villageoises porté par le Parc du Haut-Jura, lancé en novembre 2016, se déroule en trois grandes étapes :

- un appel à manifestation d'intérêt pour identifier les collectivités intéressées et les acteurs du territoire susceptibles de s'impliquer dans la démarche ;
- des réunions publiques organisées avec ces collectivités pour faire connaître la démarche auprès des citoyens et faire émerger des groupes locaux ;
- un accompagnement technique, juridique, voire financier, des groupes locaux pour aboutir à la réalisation des projets de Centrales Villageoises.

Aujourd'hui, au regard des collectivités qui ont manifesté leur intérêt de participer à la démarche, des réunions publiques d'information sont organisées :

- Morez : Mardi 25 avril - 18h - Salle d'honneur de la mairie
- Etival : Dimanche 30 avril - 10h - Le Foyer
- La Pesse : Jeudi 4 mai - 19h - Caserne des pompiers
- Echenevex : Jeudi 4 mai - 19h30 - Salle de chatelard
- Lavans-lès-Saint-Claude : Mardi 9 mai - 19h - Salle des fêtes
- La Chamusse : Mardi 16 mai - 19h - Salle des fêtes
- Bois d'Amont : Mardi 23 mai - 18h - Salle d'honneur de la mairie
- Lancrans : Mardi 23 mai - 19h - Salle polyvalente

L'objectif de ces réunions est de présenter en détail la démarche des Centrales Villageoises Photovoltaïques aux citoyens, élus, entreprises et associations. Il s'agit également d'aboutir à la formation de groupes locaux porteurs de projets.

L'implication des citoyens peut s'envisager de trois façons :

- en participant aux groupes de travail qui permettront de construire les projets ;
- en investissant financièrement et en devenant actionnaire de la société locale ;
- en mettant à disposition sa toiture (location) pour accueillir une installation photovoltaïque portée par la société locale. L'électricité produite sera alors entièrement revendue par la société locale.

L'intérêt du territoire à s'engager dans cette démarche

Le Parc naturel régional du Haut-Jura et les collectivités du territoire sont activement engagés dans la mise en œuvre de la transition énergétique à travers le Plan Climat Energie Territorial et les démarches « Territoires à énergie positive ».

Fort des actions déjà entreprises en matière d'économies d'énergie et d'énergies renouvelables, le Parc du Haut-Jura souhaite désormais développer des projets citoyens de production d'électricité photovoltaïque en favorisant l'émergence de Centrales villageoises.

Cette démarche s'inscrit dans une volonté, pour le Parc du Haut-Jura, de s'engager vers un territoire à énergie positive, véritable levier de développement local et d'attractivité territoriale.

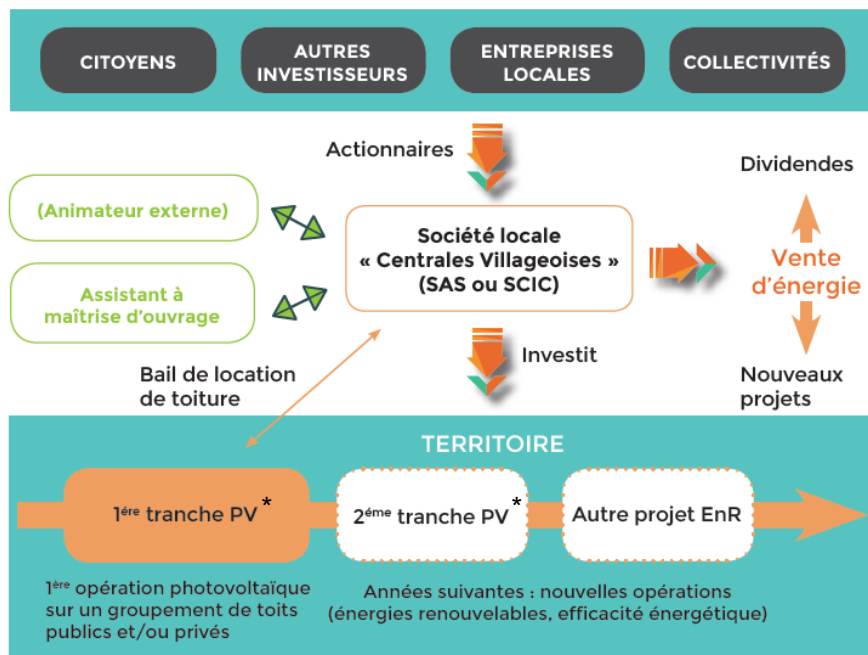


Le modèle des Centrales Villageoises

Le modèle des Centrales Villageoises est issu d'une expérimentation menée dans les Parcs naturels Régionaux de Rhône-Alpes, avec l'appui de Rhônalénergie-Environnement (RAEE) entre 2010 et 2015. Cette expérimentation a abouti à l'élaboration d'un modèle reproductible qui a vocation à se diffuser dans l'ensemble du monde rural.

Déjà 19 sociétés locales créées et 8 Centrales Villageoises en service

Les Centrales Villageoises sont des sociétés locales qui ont pour but de développer les énergies renouvelables sur un territoire précis, en associant citoyens, collectivités et entreprises locales.



(*) PV = photovoltaïque

Les sociétés investissent dans des installations de production d'énergie renouvelable (photovoltaïque ou autres filières), payent les charges (maintenance, assurance, etc.) et perçoivent des recettes issues de la vente d'énergie.

La démarche de Centrale Villageoise repose sur les principes suivants :

- **Un choix de territoire cohérent** : les projets confortent l'engagement du territoire en faveur des économies d'énergie et des énergies renouvelables. Le territoire correspond à un bassin de vie, il est cohérent géographiquement et de taille raisonnable pour que les habitants et acteurs puissent se rencontrer facilement.
- **Un portage partagé des projets** : en impliquant les citoyens, les collectivités et les entreprises. Les Centrales Villageoises ont une dimension citoyenne importante et les sociétés locales laissent une part prépondérante aux citoyens dans leur mode de gouvernance. Le soutien des collectivités locales est un préalable important au démarrage des projets. Le lien doit être fait avec les objectifs fixés par les collectivités en matière de développement des énergies renouvelables mais également avec leur charte paysagère, documents d'urbanisme, etc. Enfin, les entreprises locales peuvent être associées dès le début dans la définition des projets et coopérer à l'émergence de réalisations.



- **Une viabilité économique modérée mais pérenne** : l'exploitation de l'installation photovoltaïque générera des dividendes issus de la vente d'électricité. Ces bénéfices seront distribués parmi ceux qui ont investi sur le projet (citoyens, entreprises, collectivités). L'objectif est aussi de pouvoir réinjecter une part des recettes dans de nouveaux projets afin de développer l'activité des sociétés Centrales Villageoises.
- **Une démarche qualité** : les projets s'implantent de façon harmonieuse dans leur environnement et dans le respect du patrimoine. Les porteurs de projets mettent en place une démarche qualité (assurances, monitoring) et s'entourent de compétences professionnelles reconnues.

Les statuts des sociétés Centrales Villageoises prévoient de pouvoir intervenir sur la production de toutes les énergies renouvelables et sur des actions de maîtrise de l'énergie.

La mise en place d'une démarche de Centrale Villageoise

La création d'une Centrale Villageoise se déroule selon deux axes parallèles – montage technique d'une part et montage juridique d'autre part – et se décompose en trois étapes :

1. **la phase d'animation** doit permettre de faire émerger à la fois un groupe de portage local (qui préfigure la future société locale) et un premier projet d'installations photovoltaïques.
2. **la phase de développement** prépare la réalisation effective du projet. Elle comprend la création de la société, les études techniques et la structuration du financement.
3. **la phase de réalisation** peut démarrer une fois que l'Assemblée Générale des actionnaires a statué sur le plan de financement et acté le lancement des travaux

Dans le cadre du programme européen Leader, le Parc propose un accompagnement des porteurs de projets tout au long de la démarche.

Contact : Carole ZAKIN, chargée de mission Energie

Plus d'infos :

www.parc-haut-jura.fr

www.centralesvillageoises.fr